



[www.vargasfers.com.br](http://www.vargasfers.com.br)

# CATÁLOGO MÁQUINAS

R. João Sperandio, 204 - Sala 01 - Rio  
Branco, Caxias do Sul - RS, 95099-280  
(54) 3534.7574 - (54) 9 9102-9222

# SUMÁRIO

🕒 CLIQUE PARA ACESSAR

## MÁQUINAS

---

**SERRA CIRCULAR SAW-420**  
**PANTÓGRAFO MANUAL PMC-300**  
**PANTÓGRAFO CNC PCX-500**  
**MESA DE SAÍDA CNC MMX-300**

## OUTROS

---

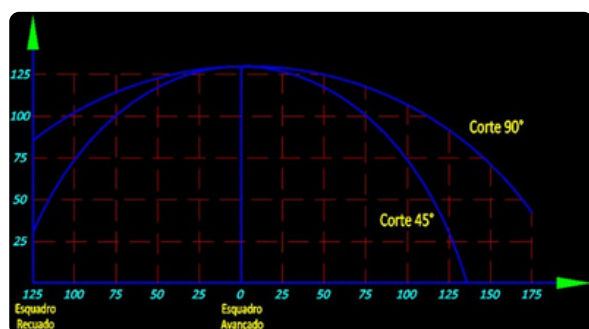
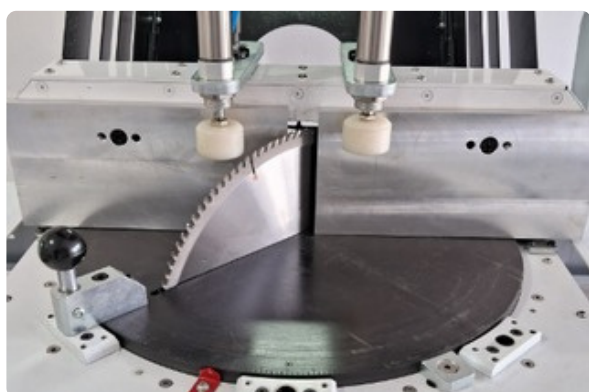
**PEÇAS DE REPOSIÇÃO PARA MÁQUINAS DESTINADAS À FABRICAÇÃO  
DE ESQUADRIAS DE ALUMÍNIO**

## Serra Circular SAW-420

A solução mais Segura, Vertátil e Precisa para Corte de Perfis de Alumínio e PVC. A Serra Circular SAW-420 da CGN é uma máquina de construção robusta. A máquina possui Disco giratório que permite cortes de 22,5° para ambos os lados. Possui ainda esquadro recuável que permite corte de perfis largos. A capa de proteção e o com a integridade do operador.

Seguem algumas características da máquina:

- Duas morsas Verticais Movimento de Corte executado através de guias lineares
- Gaveta coletora de cavacos
- Indexador rápido para cortes em 45°/90°/135°
- Potência e Rotação do Motor: 3CV 3500RPM
- Diâmetro máximo da Lâmina: Ø420



## Pantógrafo Manual PMC-300

Um novo conceito em Pantógrafos Manuais. O Pantógrafo PMC-300 é a máquina ideal para usinagem de encaixes diversos em perfis de alumínio.

Seu poderoso Eletromandril de 1CV 12000RPM acionado por Inversor de frequência, dispensa o uso de Correia de Transmissão. Isso significa menos manutenção.

A Lubrificação do corte é acionada automaticamente quando a Rotação atinge o valor máximo. Isso significa economia de óleo no processo de usinagem.

Possui dois Pinos Apalpadores e cada um pode ser utilizado tanto com fresas Ø5mm ou Ø8mm.

- A dimensão máxima do perfil suportado pela máquina é de 150mm x 150mm.
- O gabarito pode ser fornecido de acordo com as necessidades do cliente.



## Pantógrafo CNC PCX-500

O Pantógrafo CNC PCX-500 é a máquina definitiva para quem quer sair da usinagem Manual e ingressar na Usinagem CNC Possui mesa de trabalho com giro automático o que possibilita que a máquina faça usinagem de encaixes de fechadura em um único processo.

Isso evita erros de posicionamento do perfil e ainda aumenta a produtividade da fabricação das Esquadrias. A Lubrificação do corte é acionada automaticamente enquanto a fresa estiver em Rotação. A máquina possui uma interface de programação amigável que dispensa o conhecimento de programação em linguagem Código G.

As macros já estão programadas na máquina, o operador precisa apenas informar as dimensões e posições das usinagem. A máquina é fornecida com as principais macros utilizadas pelo cliente, porém mais macros podem ser inseridas mediante consulta. O ambiente Windows proporciona a opção de acessos remotos para programação de novas macros ou assistência técnica remota

- ▶ O Eletromandril de 3CV 18000RPM garante a potência necessária para Usinagem dos mais variados tipos de Perfis.
- ▶ Dimensão Máxima do Perfil: 150mm (L) x 80mm (A)





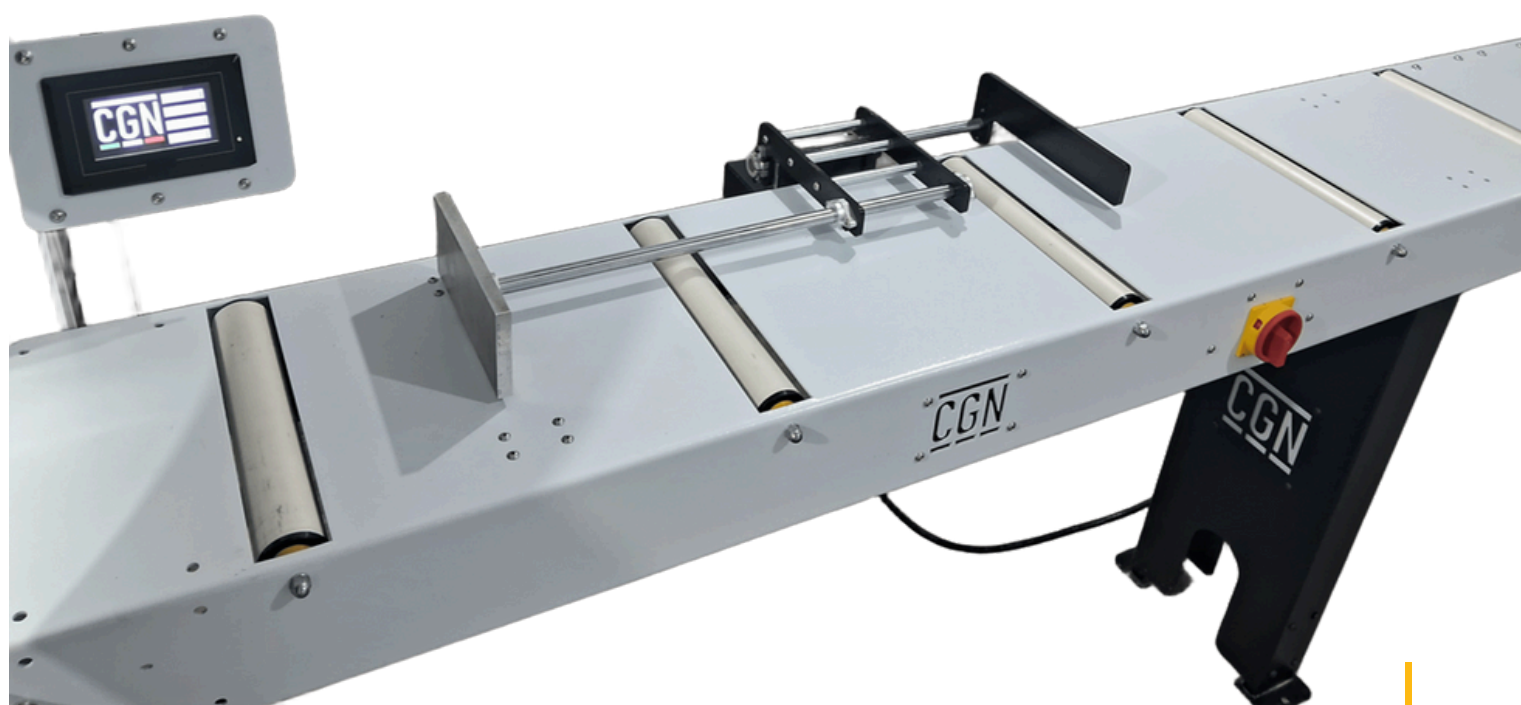
## Mesa de Saída CNC MMX-300

A MMX-300 é uma Mesa de Medição para ser acoplada à Serra Circular SAW-420, porém pode ser adaptada em qualquer máquina de corte, inclusive nas manuais.

O deslocamento automático do batente garante precisão e rapidez na execução dos cortes, uma vez que o operador não precisa se deslocar da máquina para posicionar o batente.

Pode ser fornecida nos comprimentos de 4 ou 6 metros, com roletes de PVC ou de Aço.

Possui dois batentes, um principal e outro auxiliar. Utilizando o batente auxiliar é possível cortar peças maiores que a própria mesa informando o comprimento cortado na IHM.



## Peças de Reposição para Máquinas destinadas à Fabricação de Esquadrias de Alumínio

Também contamos com peças de reposição para máquinas de esquadrias de alumínio em geral (dos principais fabricantes)

- Válvula de Lubrificação por Spray
- Cilindros Pneumáticos em Geral
- Rolamentos para Eixo da Serra
- Unidades de Serviço (Lubrífil)
- Conexões Pneumáticas em Geral
- Correias
- Reparo de Cilindro de Morsa





**[www.vargasfers.com.br](http://www.vargasfers.com.br)**

**@vargasferramentas**

**(54) 9 9102-9222 - (54) 3534.7574**

R. João Sperandio, 204 -  
Sala 01 - Rio Branco, Caxias  
do Sul - RS, 95099-280